



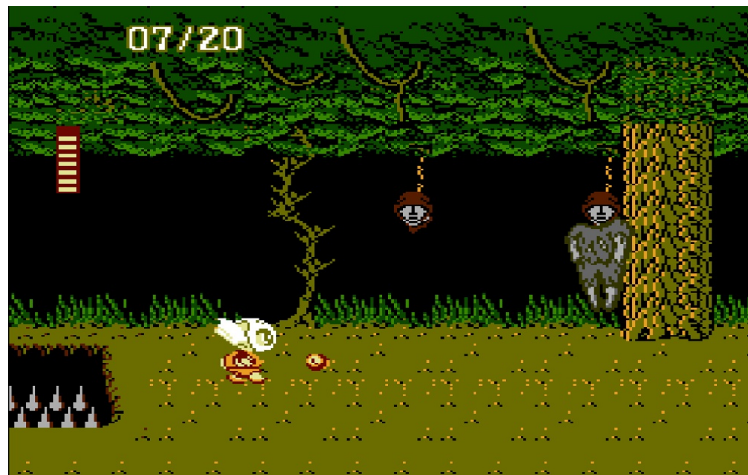
Test de Splatterhouse : Wanpaku Graffiti

Splatterhouse : Wanpaku Graffiti

Splatter House Wanpaku Graffiti est sortie après la version arcade du jeu principal. Il s'agit d'un beat them all comme les autres opus de la série, mais il propose aussi des phases de plate-forme !

Etant donné que le jeu est sorti sur la console de Nintendo, il est **beaucoup moins violent et n'est plus du tout gore** comme ces prédécesseurs (Nintendo ayant une politique très stricte sur le sujet). Le jeu a donc adopté un style proche du SD (Super Deformed) pour son personnage et des monstres bien moins organiques. Le bestiaire du jeu est tout de même très varié, chaque niveau comprend ses propres monstres uniques en plus des ennemis précédemment rencontrés, et vous pourrez affronter un grand nombre de boss faisant référence au film d'horreur des années 80-90 (le premier boss étant par exemple une parodie de Michael Jackson et de son clip thriller).





Vaincre les ennemis du jeu est important dans la progression de votre personnage. En effet lorsque vous tuez des ennemis, votre compteur de kill augmentera, et lorsque le palier est atteint, vous serez gratifié d'un point de vie supplémentaire qui vous sera bien utile dans la suite de votre aventure. Pour vous aider dans le massacre de vos agresseurs, vous pourrez trouver un fusil à pompe dévastateur et récupérer des bonbons et hamburgers dissimulés dans des cachettes ou sur des monstres.

Le jeu a une **difficulté bien maîtrisée**, mais peut devenir difficile si vous n'avez pas augmenté votre maximum de vie. Il n'est pas punitif pour autant, car vous recevrez un Mot de passe pour chaque niveau terminé et vous aurez aussi 4 continues. Ces derniers étant très pratique car ils ne vous font pas forcément recommencer le niveau, mais vous emmèneront à un check point atteint dans le jeu tout en gardant vos statistiques acquises durant la partie.





Votre personnage, quant à lui, est très maniable et très réactif. On peut varier la hauteur d'un saut selon la pression exercée sur le bouton et les coups à la hache sont très rapides, ce qui vous permet de vite réagir en cas d'attaque-surprise de l'ennemi.

Au final, même s'il est différent des autres opus de la série, il reste néanmoins **un très bon jeu** ou l'on peut prendre du plaisir à deviner qu'elle sera le prochain film à être parodié, ce qui peut d'ailleurs expliquer la fin du jeu !

Description du jeu par Negijs

Copyright © 2003-2026 survivals-horrors.com, tous droits réservés
Conception [David Barreto](#)